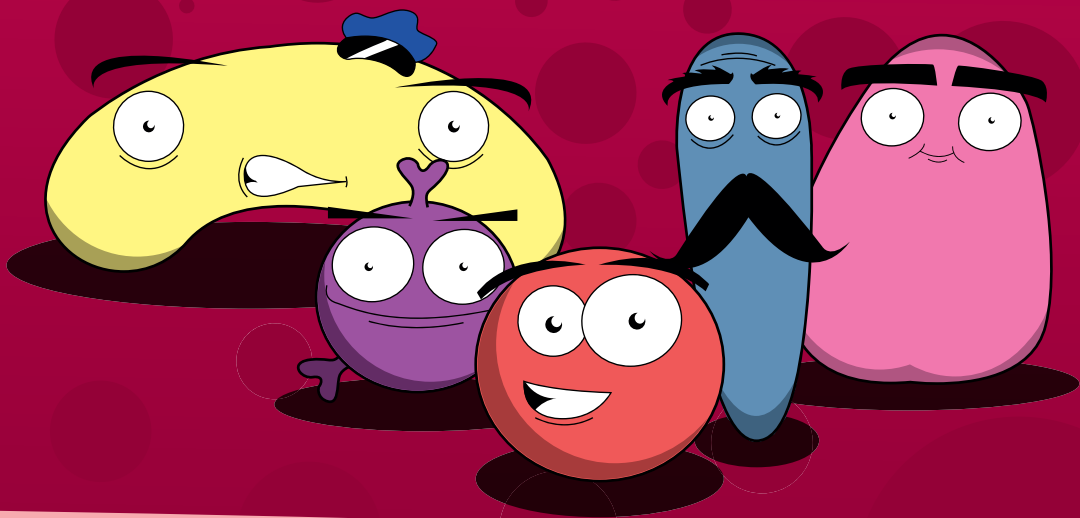


# MEUS AMIGOS ESCONDIDOS





# MEUS AMIGOS ESCONDIDOS

**Autora:**

Oraceli Consolani de Desmedt (Venezuela)

**Tradução:**

Kathia Carmona (Brasil)

**Ilustração:**

Thiago Corazza (Brasil)



Este grupo se chama:

# **MEUS AMIGOS ESCONDIDOS**

Vamos começar contando um segredo, aliás esta história está cheia de grandes segredos, mas o primeiro deles é:

***DENTRO DE NÓS EXISTE UM GRUPO DE AMIGOS QUE JUNTOS NOS  
PROTEGEM DE TODAS AS DOENÇAS.***

Nessa história você vai descobrir como eles cuidam de você, e o que você pode fazer para cuidar bem deles.

Este grupo se chama:

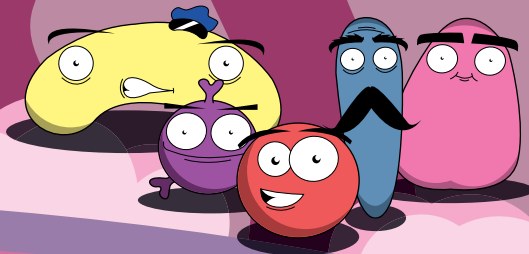
# SISTEMA IMUNOLÓGICO

É um nome difícil, não é mesmo?

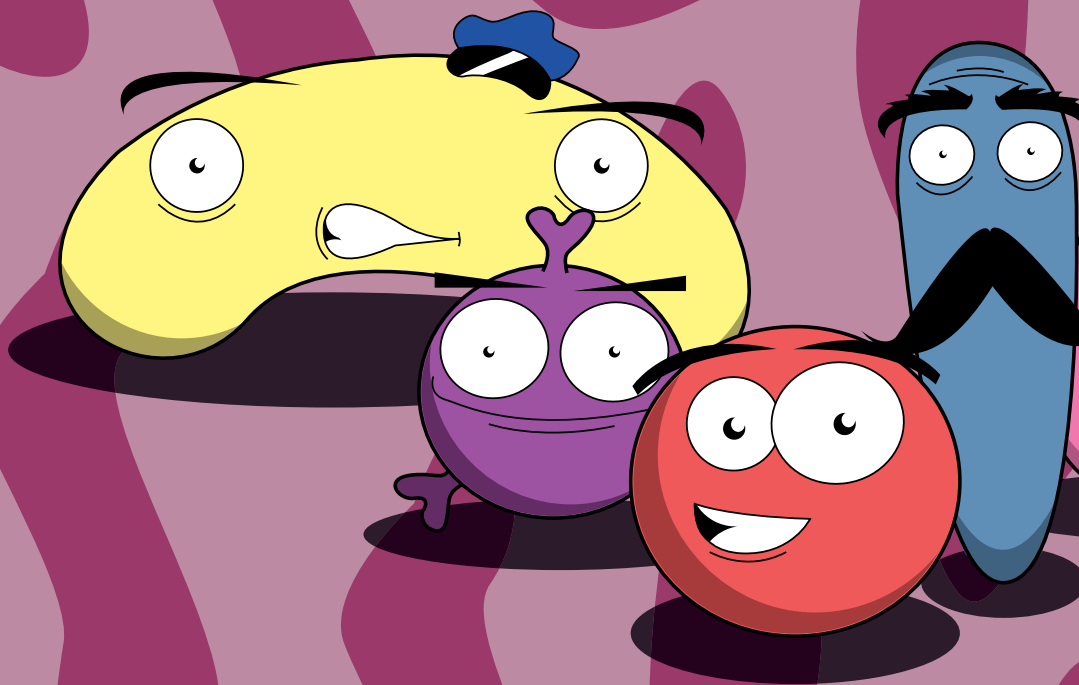
Mas, para ficar mais fácil, vamos chamá-los de S.I.

O S.I. é formado por várias células, que têm como obrigação se defenderem de invasores externos.

Agora vamos conhecer cada uma delas e todos os seus poderes.



# GUARDIÕES DO S.I.



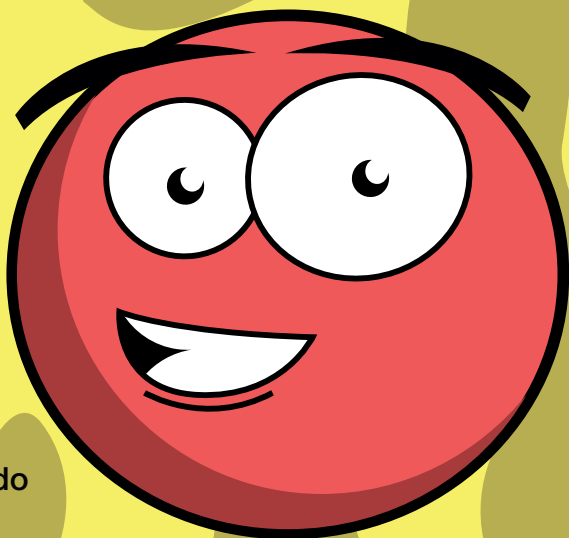


# O INIMIGO



# MAC

O meu trabalho no seu corpo é de **vigilante**. Minha função principal é cuidar de você e te manter sempre saudável. Tenho o poder de tornar-me muito grande e comer todos os invasores que possam te fazer mal. O segredo para o sucesso do meu trabalho é:



**RIR MUITO E COMER ALIMENTOS SAUDÁVEIS, PARA QUE EU E VOCÊ SEJAMOS PODEROSOS.**



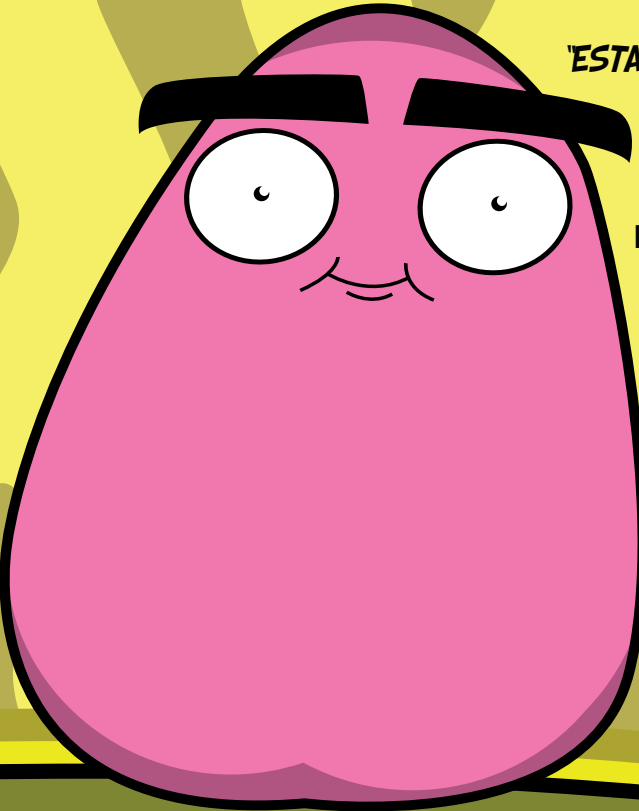
# NK

Sou um grande **exterminador**. Por isso, os invasores sentem muito medo de mim. Minha função principal é exterminar os vírus, as bactérias, os micróbios e, especialmente, desintegrar tumores.

O segredo para o sucesso do meu trabalho é:

**'ESTAR SEMPRE MUITO ALEGRE!'**

Pois assim eu funciono melhor e me multiplico mais rápido. Mas, se você se sente triste ou preocupado, eu me sinto igual a você, e assim não terei forças para defendê-lo. Se isso acontecer, aos poucos o inimigo poderá nos vencer.



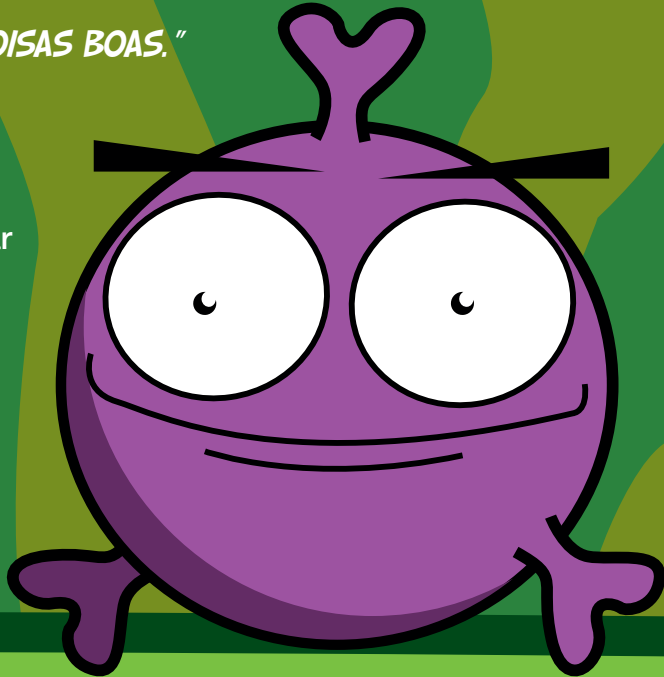
# LIN-B

A minha função é **marcar** os invasores quando eles entram em seu corpo. Com essa marca, eles serão reconhecidos pelos vigilantes MAC.

O segredo para o sucesso do meu trabalho é:

*"SEMPRE PENSAR EM COISAS BOAS."*

Como em brincar com seus amigos ou passear em seus lugares favoritos.



# LIN-T



A minha função é **classificar** o tipo de invasor que entrou em seu corpo para te deixar doente. Depois que os invasores forem marcados pelas células LIN-B, serão identificados pelas células MAC. Como elas são vigilantes, trazem os invasores até mim para que eu possa elaborar uma estratégia e colocá-los para fora do seu corpo. As vezes, você nem descobre que estava prestes a ficar doente de tão rápido e eficiente que é nosso trabalho, especialmente quando você nos ajuda com sua alegria e bom humor.

O segredo para o sucesso do meu trabalho é:

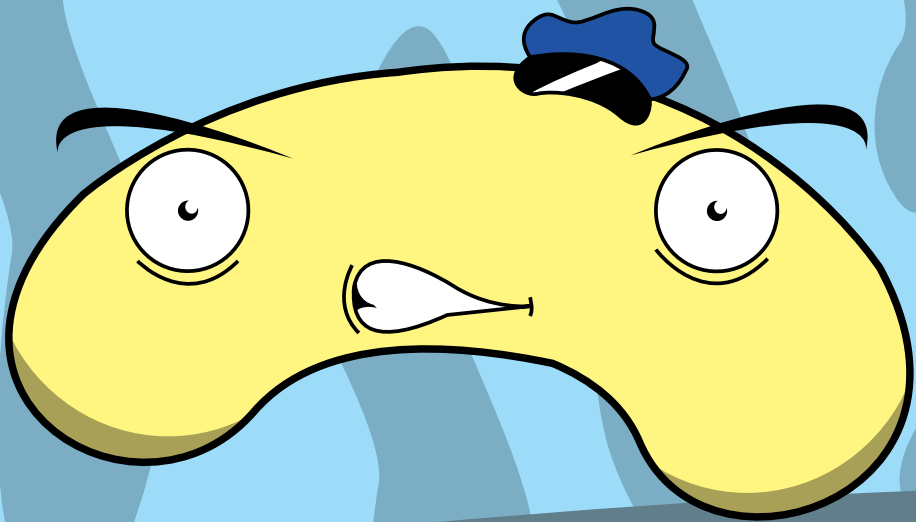
*"ESTAR SEMPRE SEGURO DE QUE SE FICAR DOENTE, LOGO IRÁ SARAR."*

# POLIMORFO

A minha função é de **guarda da fronteira**, isto é, eu cerco os invasores que foram marcados pela célula LIN-B, causando uma inflamação na área em que eles estão. Desta forma, eles não poderão fugir para outras partes do seu corpo.

O segredo para o sucesso do meu trabalho é:

*"VER OS PROBLEMAS COMO ALGO FÁCIL DE RESOLVER!"*

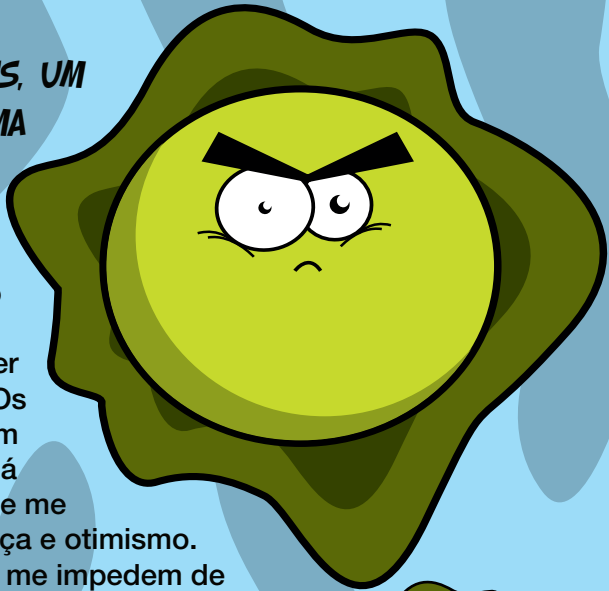


# INVASOR

**'EU POSSO SER UM VÍRUS, UM FUNGO, UM MICRÓBIO, UMA BACTÉRIA OU UMA CÉLULA DE TUMOR'**

Eu entro no seu corpo quando percebo que você está com pensamentos tristes e não quer mais aquilo que te fazia feliz. Os sentimentos que me fortalecem são: injustiça, medo e culpa. Já aqueles que me enfraquecem e me destroem são: alegria, confiança e otimismo. Existem algumas atitudes que me impedem de invadir seu corpo:

- 1) RIR
- 2) CANTAR
- 3) BRINCAR
- 4) ESTUDAR
- 5) FAZER ESPORTE
- 6) TER UM BOM PASSATEMPO



**E O GRANDE SEGREDO É...  
AMAR A TODOS E AMAR  
A VIDA, TER SEMPRE  
BONS PENSAMENTOS E  
BONITOS SENTIMENTOS!**







**Boldrini**

[www.boldrini.org.br](http://www.boldrini.org.br)